

S·K·I·N
Simply Nutrition

In
Our
Lab



O MARCE

Marka **SKIN Simply Nutrition** powstała z potrzeby skóry. Jej inspiracją jest holistyczne podejście do pielęgnacji – dbałość o skórę zarówno od wewnątrz, jak i od zewnątrz.

Celem jest skuteczne pobudzenie energii komórkowej i wydobywanie naturalnego piękna skóry. Połączyliśmy znane od wieków, tradycyjne składniki naturalne z innowacyjnymi składnikami aktywnymi o wysokim stężeniu, by maksymalizować działanie i zaskakiwać skutecznością.

FILOZOFIA I FILARY

ENERGIA



Równowaga dynamiczna – holistyczne podejście do pielęgnacji, czyli dbanie o ciało, umysł i skórę jednocześnie.

Metabolizm tlenowy – pobudzanie energii komórkowej, dotlenianie i wzmacnianie dzięki specjalnie dobranym składnikom aktywnym.

Antyoksydacja – bogactwo antyoksydantów mających na celu zapobieganie szkodliwym procesom utleniania zachodzącym w skórze.

NATURA



Standaryzowane ekstrakty roślinne i wyciągi z ziół – czerpiemy z natury to co najlepsze, ponieważ w pielęgnacji liczy się zarówno zdrowie, jak i efekt.

Naturalne piękno – podkreślenie naturalnego piękna skóry, przy jednoczesnym uzyskaniu naturalnego efektu odmłodzenia.

INNOWACJA



Innowacyjne formułacje – specjalnie dobrane kompleksy naturalnych składników i zaawansowane technologicznie formułacje, w tym mikrocząsteczkowe peptydy biometryczne.

Linia kosmetyków unisex – z myślą o potrzebie i efekcie, niezależnie od rodzaju, odcienia, czy grubości skóry.

Pielęgnacja spersonalizowana – możliwość dobierania produktów do indywidualnych potrzeb skóry i preferencji.



SZACUNEK DO NATURY

Starannie dobrane składniki pochodzące ze zrównoważonych upraw.



SZACUNEK DO RÓŻNORODNOŚCI I ODMIENNOŚCI

Linia kosmetyków „unisex” dla wszystkich odcieni i rodzajów skóry.



CRUELTY FREE

Nietestowane na zwierzętach.



BEZPIECZEŃSTWO

Potwierdzone badaniami.



SEKRET SKUTECZNOŚCI

Dzięki właściwej dawce składników odżywczych, nasze preparaty skutecznie stymulują systemy regeneracji skóry, przez co odzyskuje ona równowagę dynamiczną, energię i zdrowy wygląd. Efekt – skóra jest wyraźnie odżywiona, wygładzona, zrelaksowana i pełna młodzieńczego blasku.



**WYSOKIE STĘŻENIA
SKŁADNIKÓW AKTYWNYCH**



**INNOWACYJNE
RECEPTURY**



**WIEDZA I DOŚWIADCZENIE
ORAZ CIĄGŁE POSZUKIWANIE
NOWOŚCI**



**ZNANE OD WIEKÓW,
TRADYCYJNE SKŁADNIKI
POCHODZENIA NATURALNEGO**



**BIOSTYMULACJA
I WIELOFUNKCYJNOŚĆ**

Premiera
czerwiec 2023



Balance Active Enzyme Mask

Enzymatyczne
pobudzenie skóry
do autoregeneracji

mgr Beata Zachmast

Marka SKIN Simply Nutrition posiada w swoim portfolio maskę enzymatyczną, która jest jej flagowym produktem i zarazem podstawą, na której oparta jest filozofia marki, czyli holistyczne podejście do pielęgnacji, dbanie o skórę, ciało i umysł jednocześnie. SKIN Simply Nutrition to innowacyjne formuły łączące w sobie naturalne surowce i zaawansowane technologie, działanie poprzez stymulowanie, wzmacnianie i ochronę komórek skóry, a także linia kosmetyków unisex, dająca możliwość dopasowania pielęgnacji do konkretnych potrzeb, każdego rodzaju skóry.

Produkt w postaci maski SKIN Simply Nutrition **Balance Active Enzyme Mask** to NOWOŚĆ i zarazem propozycja dla Tych, którzy potrzebują dodatkowego zaopiekowania swojej wymagającej skóry. Receptura maski została skomponowana tak, by odpowiadać na

potrzeby cer problematycznych, dotkniętych trądzikiem, czy też zmagających się ze zmianami zapalnymi i niedoskonałościami w postaci przebarwień i zmarszczek.

Zawarte w SKIN Simply Nutrition Balance Active Enzyme Mask składniki są dobrane w taki sposób, aby w trakcie trwania zabiegu, na każdym jego etapie, zachodziły określone procesy i działały konkretne substancje odpowiadające za pobudzenie skóry, zwiększenie przenikania substancji aktywnych, jej oczyszczenie, dotlenienie, wzmocnienie, regenerację i odżywienie.

WĘGIEL AKTYWNY

Znajdziemy tu między innymi **węgiel aktywny**. Od wieków znany ze swoich właściwości i z powodzeniem stosowany

w przeróżnych gałęziach przemysłu, jak się okazuje odnajduje się doskonale również w pielęgnacji skóry. Możemy go znaleźć w zasadzie w każdej kategorii produktów kosmetycznych. Początki „kariery” **węgla aktywnego** w kosmetyce to przede wszystkim kosmetyki kolorowe i jego zastosowanie jako czarnego pigmentu. Jednak z czasem został on doceniony za swoje niesamowite właściwości adsorbcyjne i obecnie wykorzystywany jest między innymi właśnie w maseczkach do twarzy. Spełnia tu funkcję pochłaniacza zanieczyszczeń, wiąże nadmiar sebum, toksyny, głęboko oczyszcza skórę, a dodatkowo wykazuje działanie przeciwzapalnie i antybakteryjnie. Dzięki temu skóra jest zdrowa i promienna.

TLEN

Tlen – pierwiastek niezbędny do prawidłowego funkcjonowania komórek, a jednocześnie szkodliwy dla nich w nadmiarze. Kluczem do osiągnięcia balansu w tej kwestii jest utrzymanie w komórkach prawidłowego poziomu wolnych rodników i neutralizujących je przeciwutleniaczy. Do takich należy **enzym dysmutaza ponadtlenkowa (SOD)**, który jest świetnym antyoksydantem. Zawarty w produkcie enzym to forma metaloproteiny z kompleksem jonów cynku i miedzi w swoim centrum

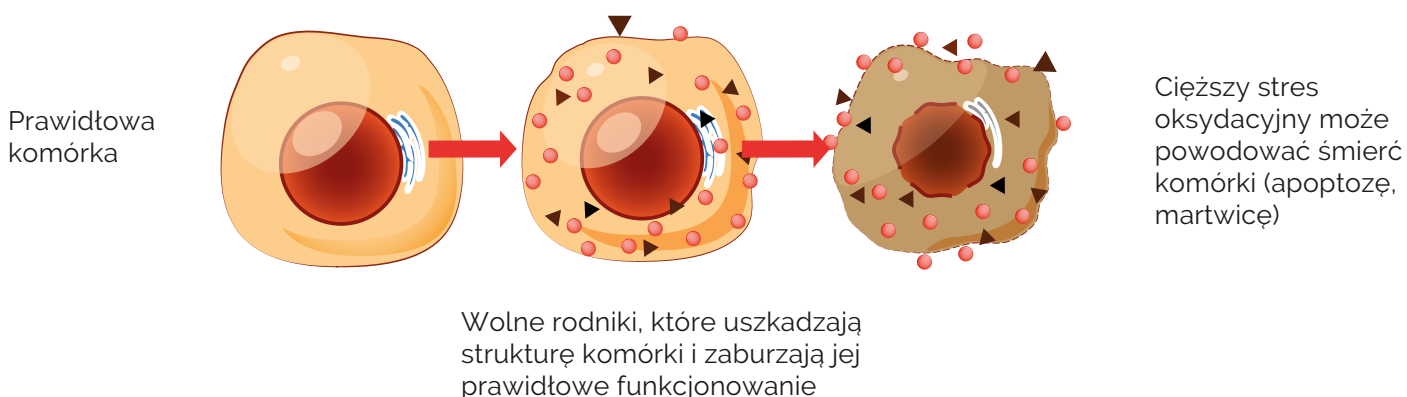
aktywnym. Zapobiega on nadmiernemu gromadzeniu się w skórze reaktywnych form tlenu (RFT), tym samym chroni komórki przed stresem oksydacyjnym i w efekcie wspomaga ochronę skóry przed fotostarzeniem, dodatkowo łagodzi podrażnienia wywołane promieniowaniem UV. Dostępne są wyniki wielu badań wskazujących również na jego właściwości przeciwzapalne.

GLUKONOLAKTON

Glukonolakton to pochodna **kwasu glukonowego** naturalnie występującego w skórze. Zaliczany do grupy **polihydroksykwasów (PHA)**. Bardzo dobrze nawilża, a jednocześnie delikatnie złuszcza naskórek, zwiększając tym samym dostępność i wchłanianie składników aktywnych zawartych w preparacie. Szczególnie zalecany dla skór z trądzikiem. Jest również świetnym neutralizatorem wolnych rodników, chroni skórę przed wpływem zanieczyszczeń środowiska. To składnik delikatny i względnie niedrażniący, a jednocześnie skuteczny w walce z trądzikiem co potwierdzono wieloma badaniami. Wspomaga procesy naprawcze, wykazuje właściwości przeciwzapalne, a także skraca czas gojenia się zmian skórnych spowodowanych trądzikiem.

RYSUNEK 1

Wpływ wolnych rodników na komórkę - stres oksydacyjny



Działanie to wzmacnia obecność w składzie maski SKIN Simply Nutrition Balance Active Enzyme Mask **kwasu salicylowego** - jedyne z grupy **betahydroksykwasów (BHA)** stosowanego w pielęgnacji skóry. Rekomendowany dla cer trądzikowych, a jednocześnie polecany do pielęgnacji w przypadku zmian pigmentacyjnych, przebarwień i plam, a także używany w celu wyrównania zarówno kolorytu jak i struktury skóry. Udowodniono jego pozytywny wpływ na wygładzenie drobnych zmarszczek i blizn. Dodatkowo składnik ten posiada właściwości antyseptyczne, działa przeciwgrzybiczo, hamuje rozwój i namnażanie się bakterii. Z badań wynika, iż działanie kwasu salicylowego jest uzależnione od stężenia w produkcie kosmetycznym. Przy zawartości do 10% zmiękcza

naskórek, natomiast w wyższym stężeniu powoduje jego złuszczenie. Składnik ten bardzo dobrze nawilża skórę.

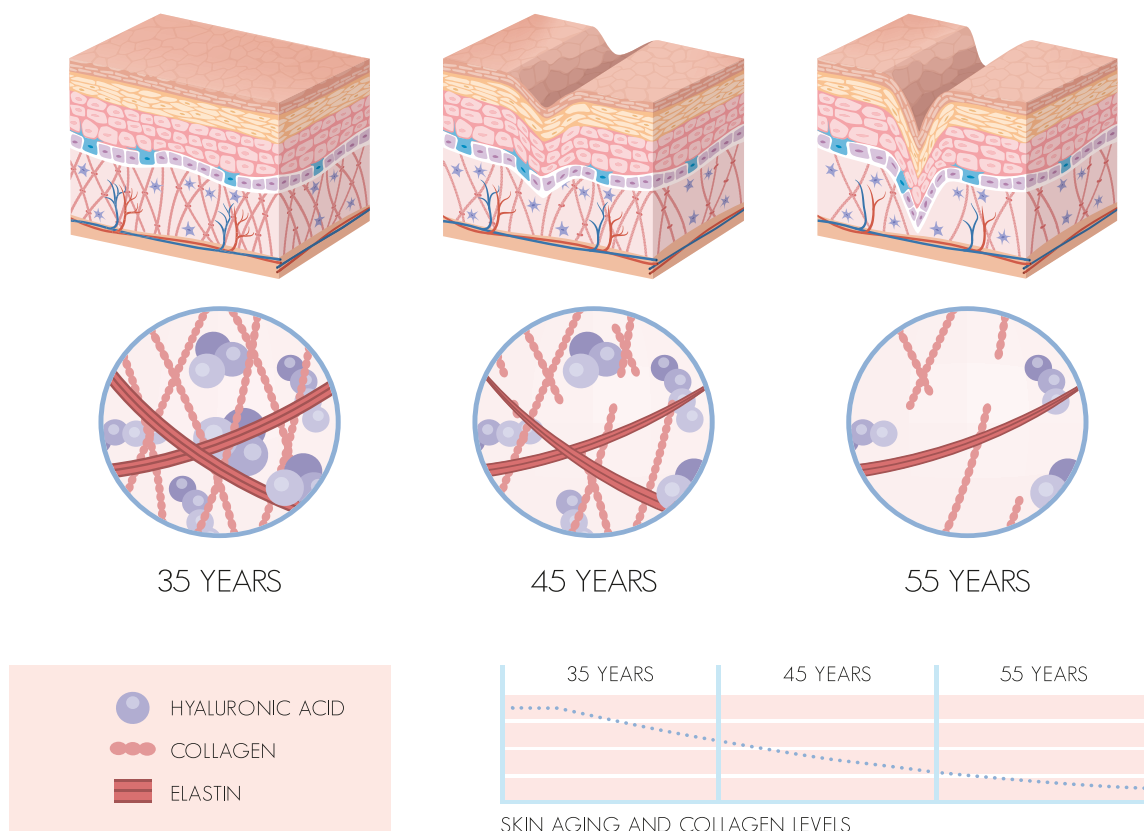
KOMPOZYCJA 15 AMINOKWASÓW

Kompozycja 15 aminokwasów (lizyna, histydyna, arginina, kwas asparaginowy, treonina, seryna, kwas glutaminowy, prolina, glicyna, alanina, walina, izoleucyna, leucyna, tyrozyna, fenyloalanina).

Każdy z nich z osobna wspomaga procesy zachodzące w naszej skórze w wyjątkowy dla siebie sposób, potączone w jednym produkcie jakim jest maska SKIN Simply Nutrition Balance Active Enzyme Mask, wspierając nawzajem swoje działanie, mogą zaoferować naszej skórze o wiele więcej. Świetnie tolerowane przez skórę,

RYSUNEK 2

Spadek gęstości włókien kolagenu i elastyny w skórze wraz z wiekiem



ponieważ naturalnie są jej częścią – wchodzi w skład NMF (Natural Moisturizing Factor), są komponentami budującymi włókna kolagenu i elastyny, biorą udział w procesach metabolicznych zachodzących w skórze, stymulują procesy tworzenia się nowych komórek skóry, przyspieszają mechanizmy samonaprawcze, pełnią funkcje antyoksydacyjne, chronią przed fotouszkodzeniami komórki skóry, a także wspierają jej mikrobiom. Dzięki swoim właściwościom zatrzymują wodę w warstwie rogowej naskórka, regulując tym samym poziom jego nawilżenia i poprawiając strukturę powierzchni skóry.

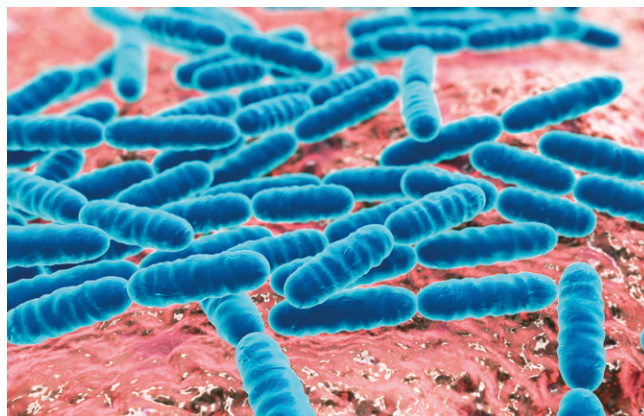
LAKTOFERYNA

Laktoferyna jest substancją o niezwykłym potencjale. Wciąż prowadzone są intensywne badania nad jej szerszym zastosowaniem zarówno w medycynie jak i w innych dziedzinach. Działanie laktoferyny wspiera zawarty w masce SKIN Simply Nutrition Balance Active Enzyme Mask **zestaw prebiotyków - inulina i gluko-oligosacharyd**. Składnik ten w selektywny sposób dba o mikroorganizmy pożyteczne dla naszego organizmu, w tym przypadku dla prawidłowego funkcjonowania naszej skóry. W ostatnim czasie wzrosło zainteresowanie tematem mikrobioty i tego w jakim stopniu zdrowie naszej skóry zależy od równowagi znajdującego się na jej powierzchni mikrobiomu. Okazuje się, że flora bakteryjna, która tworzy na naszej skórze swego rodzaju ochronny film, będący barierą i konkurencją dla patogenów, chroni ją w ten sposób przed wywoływanymi przez nie chorobami skóry. Wciąż trwają badania nad tezą o komunikacji mikrobioty z układem immunologicznym i wpływem na jego funkcjonowanie, a

także ogólnie pojętym współdziałaniem między naszym organizmem a zasiedlającą go mikroflorą.

RYSUNEK 3

Mikrobiom skóry



OLEJEK GOŹDZIKOWY

Pozyskiwany już w XVI wieku ze względu na charakterystyczny zapach, a także cenne właściwości - **olejek goździkowy, naturalnego pochodzenia** źródło tak ważnych dla naszego zdrowia antyoksydantów. Ceniony przede wszystkim ze względu na zawarty w nim **eugenol** – związek organiczny nadający mu charakterystyczne właściwości. Jego skład i jakość w dużym stopniu zależą od pochodzenia rośliny oraz dojrzałości i części z której jest pozyskiwany. Od dawna jest stosowany w medycynie, przemyśle spożywczym, farmaceutycznym, aromaterapii, a także w kosmetyce. Wykazuje właściwości dezynfekcyjne, antyseptyczne, rozgrzewające i przeciwbólowe, łagodzi stany zapalne i jest sprawdzonym źródłem antyoksydantów. Jednocześnie pobudza zmysły i energetyzuje, zachęca do aktywności i działania, a także poprawia nastrój .

SKŁADNIKI UZUPEŁNIAJĄCE

Dodatkowe składniki uzupełniające recepturę, bądź zapewniające jej odpowiednią bazę, takie jak **algin**, czy **skrobia kukurydziana**, to naturalnego pochodzenia surowce nadające masce przyjemną, żelową konsystencję, delikatną dla skóry. Poprawiają one właściwości aplikacyjne produktu, a dodatkowo pochłaniają nadmiar sebum i delikatnie matują.

PODSUMOWUJĄC

Podsumowując, w recepturze maski zastosowano surowce mające aktywnie wpływać na ważne procesy zachodzące w komórkach i pomiędzy nimi, takie jak **oczyszczenie, regeneracja, odżywienie, dotlenienie, mechanizmy naprawcze**, ale również takie składniki, które zapewniają jak najlepsze do tego warunki.

Przenikanie substancji aktywnych w głąb naskórka może odbywać się kilkutorowo: drogą przezkomórkową, drogą międzykomórkową lub przez ujścia gruczołów potowych i mieszków włosowych. Zależy to między innymi od stanu stratum corneum (zewnątrznej warstwy naskórka), a także rodzaju i składu aplikowanego produktu.

Migrację składników aktywnych można zintensyfikować stosując metody chemiczne, tzw. promotory przenikania, ale również zmieniając warunki panujące na powierzchni skóry, np. zwiększając przekrwienie skóry, tworząc na powierzchni skóry warstwę okluzyjną lub stosując zasadę różnicy stężeń substancji na granicy faz, układów. Wszystkie te trzy metody są stosowane w trakcie zabiegu z maską SKIN Simply Nutrition Balance Active Enzyme Mask.

RYSUNEK 4

Multimineral Activator oraz Balance Active Enzyme Mask



MASKA WRAZ Z AKTYWATOREM

Maska po połączeniu z aktywatorem i aplikacji na skórę tworzy warstwę okluzyjną, która hamuje transepidermalną ucieczkę wody z naskórka, a następnie stopniowo zastyga i napina skórę, co z kolei powoduje zwiększenie ciśnienia osmotycznego na granicy „skóra – maska”, a z czasem trwania zabiegu, delikatny ucisk powoduje zmiany ciśnienia również w głębszych warstwach skóry. Dodatkowo następuje poszerzenie naczyń krwionośnych i zintensyfikowanie przepływu płynów w sieci naczyń włosowatych oraz limfatycznych znajdujących się w skórze. To pozwala osiągnąć niesamowitą efektywność wykonywanego zabiegu. Zachodzą tu wzmożone procesy

oczyszczania komórek z metabolitów i toksyn, a także dostarczania substancji odżywczych i tlenu. Warunki fizykochemiczne spowodowane zabiegiem powodują pobudzenie komórek do pracy, następnie ich oczyszczenie, przygotowanie do przyjęcia substancji aktywnych i ostatecznie dotlenienie i odżywienie, a w efekcie wspomaganie prawidłowego przebiegu procesów metabolicznych i naprawczych.

Cały proces nakładania maski to delikatny masaż limfatyczny, który drenażuje naczynia układu chłonnego, a dla mięśni zlokalizowanych pod powierzchnią skóry to również swoisty „trening”, dzięki któremu poprawia się owal twarzy. Dlatego tak ważne są zarówno kolejność etapów zabiegu jak i prawidłowe jego wykonanie.

WSKAZANIA DO STOSOWANIA

- Skóry ze zmianami trądzikowymi
- Stany zapalne, wypryski
- Skóra tłusta,
- Skóra problematyczna,
- Zaskórniki zamknięte i otwarte,
- Blizny atroficzne,
- Rozszerzone ujścia gruczołów łojowych,
- Przebarwienia,
- Szary, ziemisty koloryt skóry,
- Skóry dojrzałe zanieczyszczone

STOSOWANIE

Do około 5-10 g maski dodaj 10-15 ml Aktywatora SKIN Simply Nutrition, wymieszaj dokładnie ok. 1 min. Bezpośrednio po przygotowaniu rozprowadź maskę zgodnie z przebiegiem mięśni, omijając okolice oczu.

Pozostaw na 40 minut. Zmyj maskę dokładnie wodą i żelem SKIN Simply Nutrition. Stosuj co 2 tygodnie.

mgr Beata Zachmast

LITERATURA:

1. Małaczewska J., Rotkiewicz Z., Laktoferyna-białko multipotencjalne. *Medycyna Wet.*, 2007, 63.2: 136-139.
2. Gajda-Morszewski P., Śpiewak K., Medyczne zastosowania laktoferyny. *Zeszyty Naukowe Towarzystwa Doktorantów Uniwersytetu Jagiellońskiego. Nauki Ścisłe*, 2015, 11: 67-75.
3. Wakabayashi H., Yamauchi K., Takase M., Lactoferrin research, technology and applications. *International Dairy Journal*, 2006, 16.11: 1241-1251.
4. Walasińska M., Łęska B., Kwasy stosowane w kosmetykach przeznaczonych do pielęgnacji skóry trądzikowej [w:] *Kosmetyki – bioaktywne składniki. Cursiva*, 2012, (49-69).
5. Jarząbek-Perz S., Mucha P., Rotsztein H., Corneometric evaluation of skin moisture after application of 10% and 30% gluconolactone. *Skin Res Technol.* 2021 Sep;27(5):925-930. doi: 10.1111/srt.13044. Epub 2021 Mar 26. PMID: 33769633.
6. Solano F., Metabolism and Functions of Amino Acids in the Skin. *Adv Exp Med Biol.* 2020;1265:187-199. doi: 10.1007/978-3-030-45328-2_11. PMID: 32761577.
7. Younus H., Therapeutic potentials of superoxide dismutase. *International journal of health sciences*, 2018, 12.3: 88.
8. Kwiatkowski J. M., Dysmutaza ponadtlenkowa-struktura, funkcja i filogeneza. *Postępy Biochemii*, 1988, 34.4.
9. Zachmast B., CAS-No.: 16291-96-6; 7440-44-0:1333-86-4 – kosmetyczna „karbomania”, czyli co kryją w sobie kosmetyki z węglem. Praca dyplomowa. Wydział Chemii UAM w Poznaniu. 2019
10. Nowak K., Ogonowski J., Jaworska M., Grzesik K., Olejek goździkowy-właściwości i zastosowanie. *Chemik*, 2012, 66.2: 145-152.
11. Gregorczyk-Maślanka K., Kurzawa R., Mikrobiota organizmu ludzkiego i jej wpływ na homeostazę immunologiczną-część I. *Alergia Astma Immunologia*, 2016, 21.3.
12. Olszewska J., Jagusztyn-Krynicka E.K., Human Microbiome Project-Mikroflora jelit oraz jej wpływ na fizjologię i zdrowie człowieka. *Post Mikrobiol.*, 2012, 51.4: 243-256.

Premiera
czerwiec 2023

Hot Jelly Peeler

rozgrzewająca
odnowa skóry
- Peeling z kwasami
AHA, PHA oraz BHA

mgr Beata Zachmast



Skóra w naturalnym procesie złuszczenia i odbudowy swoich komórek potrafi regenerować się w niesamowity sposób. Niestety wraz z wiekiem lub też z powodu różnych czynników zewnętrznych i wewnętrznych, takich jak choroby, zaburzenia hormonalne, czy też niewłaściwa pielęgnacja, ten naturalny proces zostaje zaburzony. W tym miejscu z pomocą przychodzą zabiegi z użyciem produktów z kwasami.

Produkty tego typu rekomendowane są szczególnie dla skór trądzikowych, z przebarwieniami, w kuracjach odmładzających i naprawczych, ale tak naprawdę odpowiednio dobrane mogą i powinny być stosowane do każdego typu skóry. Peelingi kwasowe zmniejszają widoczność porów, poprawiają poziom nawilżenia i jędrności skóry, usuwają martwy naskórek i pobudzają procesy jego odnowy. Mają wpływ również na mikrobiom naszej skóry. Mikroflora pożyteczna dla skóry lubi warunki kwaśne, więc delikatne obniżanie pH sprzyja jej prawidłowemu rozwojowi, a jak

widomo jest ona niezbędnym elementem dobrze funkcjonującej skóry.

KURACJE KWASAMI

Kuracje kwasami to nie tylko kwestia eksfoliacji naskórka, ale również sposób na to, aby odpowiednio przygotować skórę do dalszej pielęgnacji, pobudzić zachodzące w niej procesy, a także zwiększyć przenikanie substancji aktywnych w głębsze partie skóry podczas kolejnych etapów pielęgnacji.

Należy pamiętać, że efekt po wykonanym zabiegu zależy nie tylko od samego peelingu. Powinniśmy odpowiednio przygotować skórę do kuracji kwasami ale również zaopiekować ją już po, aby mogła się prawidłowo zregenerować. Nie zapominajmy, że kompleksowa pielęgnacja skóry opiera się na dobrze zaplanowanych etapach zabiegu i prawidłowo do nich dobranych produktach kosmetycznych, zawierających składniki nacelowane na konkretne jej potrzeby, dostosowane do typu skóry.

SKIN Simply Nutrition to marka kosmetyków odpowiadająca na potrzeby każdej skóry. Wśród wachlarzu produktów stworzonych z myślą o kompleksowej pielęgnacji, pojawił się 2 peeling kwasowy w postaci delikatnie rozgrzewającego żelu - SKIN Simply Nutrition Hot Jelly Peeler.

RYSUNEK 1

Konsystencja Hot Jelly Peeler



Dobór odpowiednich kwasów i połączenie ich w jednym produkcie, dopasowanie stężenia składników aktywnych do funkcji jaką mają spełniać, następnie, co bardzo istotne, uzyskanie odpowiedniego poziomu pH i na koniec czas aplikacji produktu, tak aby zabieg dał oczekiwane rezultaty – to właśnie Hot Jelly Peeler! Niezwykle ważnym elementem tej formuły jest również forma aplikacji produktu. Dzięki zastosowaniu w produkcie SKIN Simply Nutrition Hot Jelly Peeler nośnika w postaci żelowej bazy, produkt może działać dłużej i skuteczniej, a jednocześnie jest łagodniejszy dla skóry.

KWAS KOJOWY

W starannie opracowanej recepturze znajdziemy między innymi kwas kojowy - popularny i lubiany za swoją skuteczność. Ten naturalnego pochodzenia składnik znany jest przede wszystkim ze swych właściwości rozjaśniających. Poprzez mechanizm spowalniania aktywności enzymu tyrozynazy ogranicza

produkcję melaniny w skórze, zapobiegając tym samym powstawaniu przebarwień. Zawarty w produkcie Hot Jelly Peeler kwas kojowy zastosowany jest w skutecznym, a zarazem bezpiecznym stężeniu.

ALFA-HYDROXYKWASY (AHA)

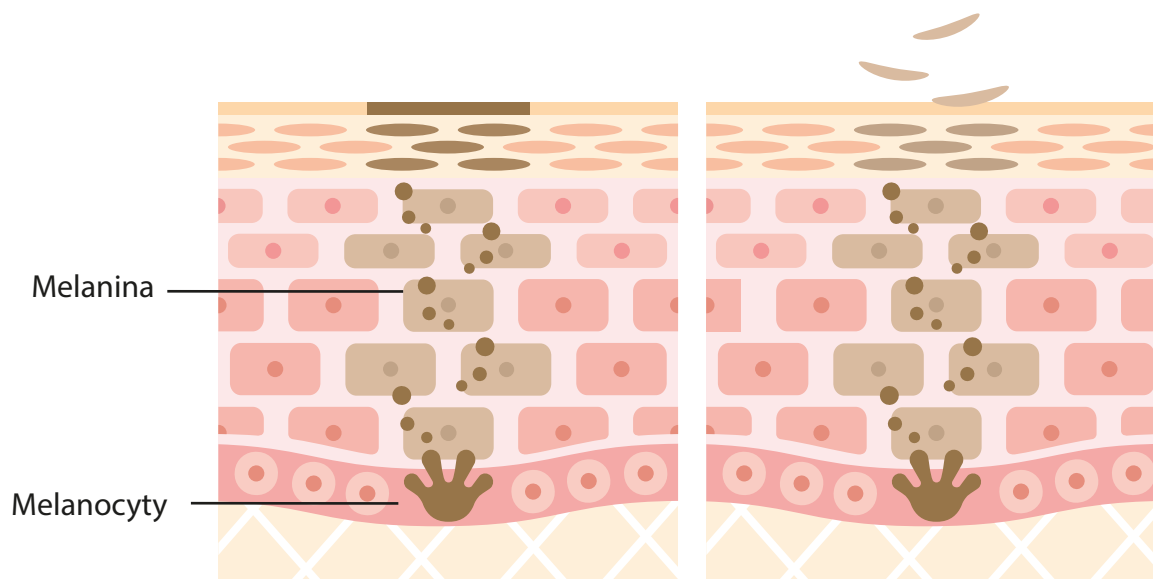
Potwierdzono w badaniach, iż działanie **kwasu kojowego** wzmacniają alfa-hydroksykwasy (AHA). Należący do tej grupy kwas mlekowy to kolejny ze składników aktywnych produktu Hot Jelly Peeler. Obie substancje oprócz naturalnego pochodzenia łączy fantastyczna współpraca w procesie odnowy naskórka i eliminacji przebarwień. Kwas mlekowy dzięki zdolności wnikania w głąb skóry i rozluźniania spoiwa międzykomórkowego powoduje pękanie połączeń między korneocytami i ich oddzielanie się, a następnie złuszczenie. W efekcie poprzez działanie złuszczące, powoduje, że w miejscach przebarwień, komórki z nadmierną ilością melaniny zostają zastąpione przez nowe, prawidłowo rozwinięte. Dodatkowo normalizuje proces złuszczenia się naskórka i zapobiega jego rogowaceniu. Poza tym jest składową NMF (naturalny czynnik nawilżający), zwiększa nawodnienie i elastyczność skóry, działa ściągająco i przeciwzapalnie, a poprzez zmniejszenie grubości warstwy rogowej naskórka pozwala na efektywniejsze wchłanianie substancji aktywnych z produktów na dalszych etapach pielęgnacji.

POLI-HYDROKSYKWASY (PHA)

Grupę poli-hydroksykwasów (PHA) w produkcie Hot Jelly Peeler reprezentuje **glukonolakton**. Szczególnie polecany jest on do skór z trądzikiem. Wspiera i przyspiesza proces gojenia zmian trądzikowych, co potwierdzono badaniami naukowymi. Poza tym działa przeciwzapalnie i wspiera regenerację skóry, a także zwalcza wolne rodniki i chroni skórę przed szkodliwym działaniem zanieczyszczeń

RYSUNEK 2

Proces złuszczenia komórek. W miejscach przebarwień, komórki z nadmierną ilością melaniny zostają zastąpione przez nowe, prawidłowo rozwinięte.



środowiska. Ze względu na swoją budowę i wielkość cząsteczki wnika w głąb skóry wolniej, co pozwala mu działać w dużo łagodniejszy sposób i dzięki temu może być stosowany do skór z trądzikiem różowatym czy łojotokowych. Oprócz tego bardzo dobrze nawilża skórę i wygładza jej powierzchnię.

BETA-HYDROKSYKWASY (BHA)

W składzie Hot Jelly Peeler znajdziemy również jedyny z grupy beta-hydroksykwasów (BHA) stosowany w kosmetyce - **kwasy salicylowy**.

To składnik dedykowany szczególnie skórom trądzikowym. Jest łagodniejszy w działaniu niż kwasy AHA. Odblokowuje ujścia gruczołów łojowych i reguluje ich aktywność, zwęża pory, działa antybakteryjnie, wspomaga gojenie się wyprysków i podrażnień potrądzikowych. Dodatkowo wyrównuje strukturę skóry i zmiękcza naskórek.

EKSTRAKT Z MARCHWI

Oprócz kwasów mamy tu również składniki wspomagające ich działanie. **Ekstrakt z marchwi** to bezpieczne w 100% źródło karotenów - głównie β -karotenu, który wyrównuje kolor skóry i jednocześnie jest prekursorem witaminy A. Pod wpływem warunków występujących na powierzchni skóry oraz znajdujących się tam enzymów, β -karoten przekształca się miejscowo w witaminę A, która z kolei wspomaga procesy złuszczenia naskórka i jego regeneracji, zmniejsza przebarwienia i wygładza zmarszczki. Wpływa też korzystnie na skórę z trądzikiem, ponieważ zwęża pory i reguluje wydzielanie sebum.

Ekstrakt z marchwi bogaty jest również w witaminy z grupy B, witaminę C, E i K oraz minerały takie jak żelazo, wapń, magnez czy potas. Składnik ten działa nawilżająco, regenerująco i przeciwstarzeniowo, a także przywraca skórze funkcję barierową.

OLEJEK Z KORY CYNAMONU

Olejek z kory cynamonu oprócz wspaniałego zapachu ma mnóstwo innych zalet. Jest świetnym antyseptykiem, działa ściągająco i rozgrzewająco, a także łagodząco w miejscowych stanach zapalnych. Pobudza krążenie, delikatnie rozszerza naczynia krwionośne, co powoduje, że skóra jest lepiej ukrwiona, a tym samym dotleniona i odżywiona.

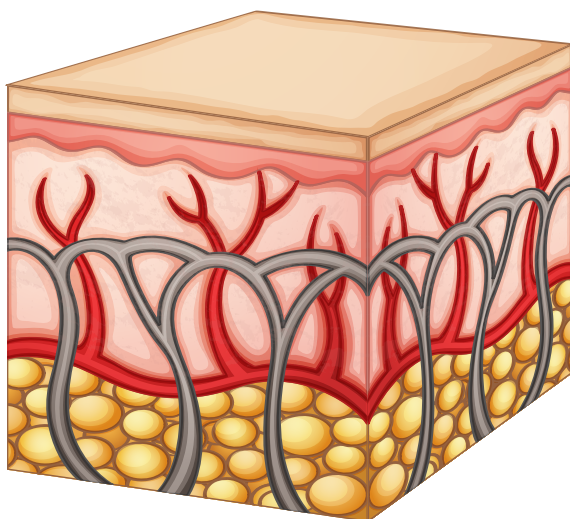
HOT FLUX®

Dla wzmocnienia efektu miejscowego rozgrzania skóry i pobudzenia znajdujących się w niej naczyń krwionośnych, zastosowano w recepturze składnik Hot Flux® (Vanilyl Buthyl Ether).

Ta innowacyjna substancja stymulująca odpowiednie neuroprzekaźniki, wywołuje efekt delikatnego rozgrzania i jednocześnie pobudza mikrokrążenie w skórze, dzięki czemu zwiększa transport substancji aktywnych do komórek skóry.

RYSUNEK 3

Pobudzenie naczyń krwionośnych



Dla uzyskania oczekiwanego efektu końcowego, należy zapewnić skórze prawidłową odbudowę po zabiegu z kwasami. Marka SKIN Simply Nutrition oferuje produkty dopasowane do każdego etapu pielęgnacji, delikatne, a jednocześnie bogate w składniki, które pozwolą przywrócić komfort wrażliwej skórze, zminimalizują ewentualne podrażnienia i zapewnią jej prawidłową regenerację.

WSKAZANIA DO STOSOWANIA

- Skóry ze zmianami trądzikowymi
- Stany zapalne, wypryski
- Skóra tłusta,
- Skóra problematyczna,
- Zaskórniki zamknięte i otwarte,
- Błizny atroficzne,
- Rozszerzone ujścia gruczołów łojowych,
- Przebarwienia,
- Szary, ziemisty kolor skóry,
- Skóry dojrzałe zanieczyszczone

STOSOWANIE

Peeling nanieś na skórę twarzy, omijając okolicę oczu, pozostaw na 3-10 minut. Następnie dokładnie zmyj zimną wodą. Stosuj 1-3 razy w miesiącu. Przed użyciem wykonaj próbę uczuleniową. Nie stosować na uszkodzoną lub podrażnioną skórę.

mgr Beata Zachmast

LITERATURA:

1. Saeedi, M., Eslamifar, M., & Khezri, K. (2019). Kojic acid applications in cosmetic and pharmaceutical preparations. *Biomedicine & Pharmacotherapy*, 110, 582-593.
2. Walasińska M., Łęska B., Kwasy stosowane w kosmetykach przeznaczonych do pielęgnacji skóry trądzikowej [w:] *Kosmetyki – bioaktywne składniki*. Cursiva, 2012, (49-69).
3. Glinka R., Glinka M., *Receptura kosmetyczna*. Oficyna Wydawnicza MA, 2008
4. Mrukot M., *Kosmetologia Receptariusz*. MWSZ, 2006
5. KOJIC ACID AND ITS DERIVATIVES: HISTORY AND PRESENT STATE OF ART Brtko J.1, Rondahl L.1, Ficková M.1, Hudecová D.2, Eybl V.3, Uher M.4, *Cent Eur J Publ Health* 2004; 12, Suppl, p. S16-S18
6. str. www

N O T A T K I

N O T A T K I

S·K·I·N

Simply Nutrition

DERMA COSMETICS sp. z o.o.

al. Armii Krajowej 40

09-410 Płock

e-mail: biuro@derma-cosmetics.pl

tel.: 509-379-954

www.skinsn.eu